

Diferencias organización y empresa

www.rrhh-web.com

Que es una organización?

- ✦ Agrupación deliberada de personas para el logro de algún propósito específico.
- ✦ Este propósito se expresa en metas u objetivos por alcanzar
- ✦ Todas las Org. Desarrollan determinada estructura en forma deliberada, para que sus miembros tengan la posibilidad de llevar a cabo el trabajo.

Característica de toda Organización

- ⊕ Propósito definidos
- ⊕ Estructura organizativa
- ⊕ Personas

Organización cambiante

❁ Organización tradicional

- ❁ Estable
- ❁ Inflexible
- ❁ Enfocada en empleos
- ❁ Orientada al mando
- ❁ Orientada a las reglas
- ❁ Relaciones jerárquicas
- ❁ Trabajo en horarios específicos y en las instalaciones de la organización.

❁ Organización nueva

- ❁ Dinámica
- ❁ Flexible
- ❁ Enfocada en habilidades
- ❁ Orientada al trabajo en equipo
- ❁ Orientada a la participación
- ❁ Orientada al cliente
- ❁ Relaciones laterales y de red
- ❁ Trabajo en cualquier lugar y hora

Qué es una Empresa?

- ❖ Es una ordenación sistemática de personas concebida para alcanzar un objetivo específico.
- ❖ Los administradores trabajan en empresas u organizaciones, pero no todos los miembros de una organización son administradores.

Miembros de una Empresa u Organización.

- ✦ Los Operativos: Son aquellos que trabajan directamente en cualquier trabajo o tarea y no tienen la responsabilidad de supervisar la labor de otros.
- ✦ Los Administradores: Dirigen las actividades de otros. Tienen subordinados.

ORIGEN DE LA EMPRESA

- ❖ La empresa u organización, en un principio empezó a conformarse a través de las relaciones familiares, relaciones de supervivencia, afectivas, etc. Originándose la organización social del hombre.

Origen...Empresa

- ❁ Dentro de las mismas relaciones familiares surge el antecedente de la división del trabajo, el cual se reparte en:
 1. Hombre: proveedor de la materia prima (pesca, caza)
 2. Mujer: procesadora de la materia prima.
 3. Ambos producían para el consumo propio .

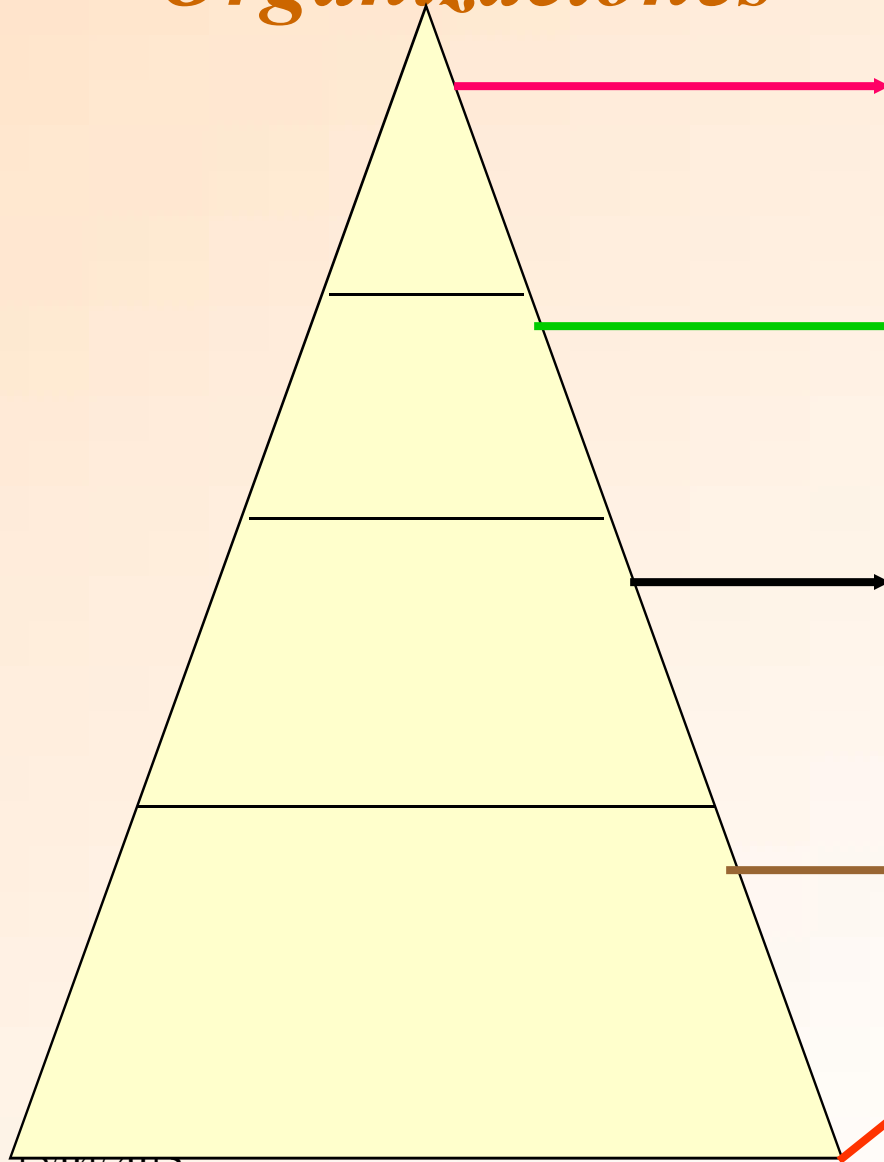
Origen...Empresa...

- ❖ A medida que evoluciona el mercado, surgen la villa, los estados, las naciones, los cuales propician normas de conducta y relaciones jerárquicas que dan lugar a:
 1. Organizaciones estrictamente militar.
 2. Organizaciones políticas
 3. Organizaciones de negocios
 4. Organizaciones sociales.

Origen ...Empresa...

- ✿ Finalmente surge la organización de negocios o empresa en gran escala que es una institución social de mayor complejidad estructural, con gran número de grupos y elementos interrelacionados.
 1. A partir de la Revolución Industrial aparece la empresa moderna.
 2. La Empresa se ha ido adaptando a los requerimientos de la sociedad.

Evolución de la Complejidad de las Organizaciones



Primitivamente: basados en el contacto personal; complejidad nula.

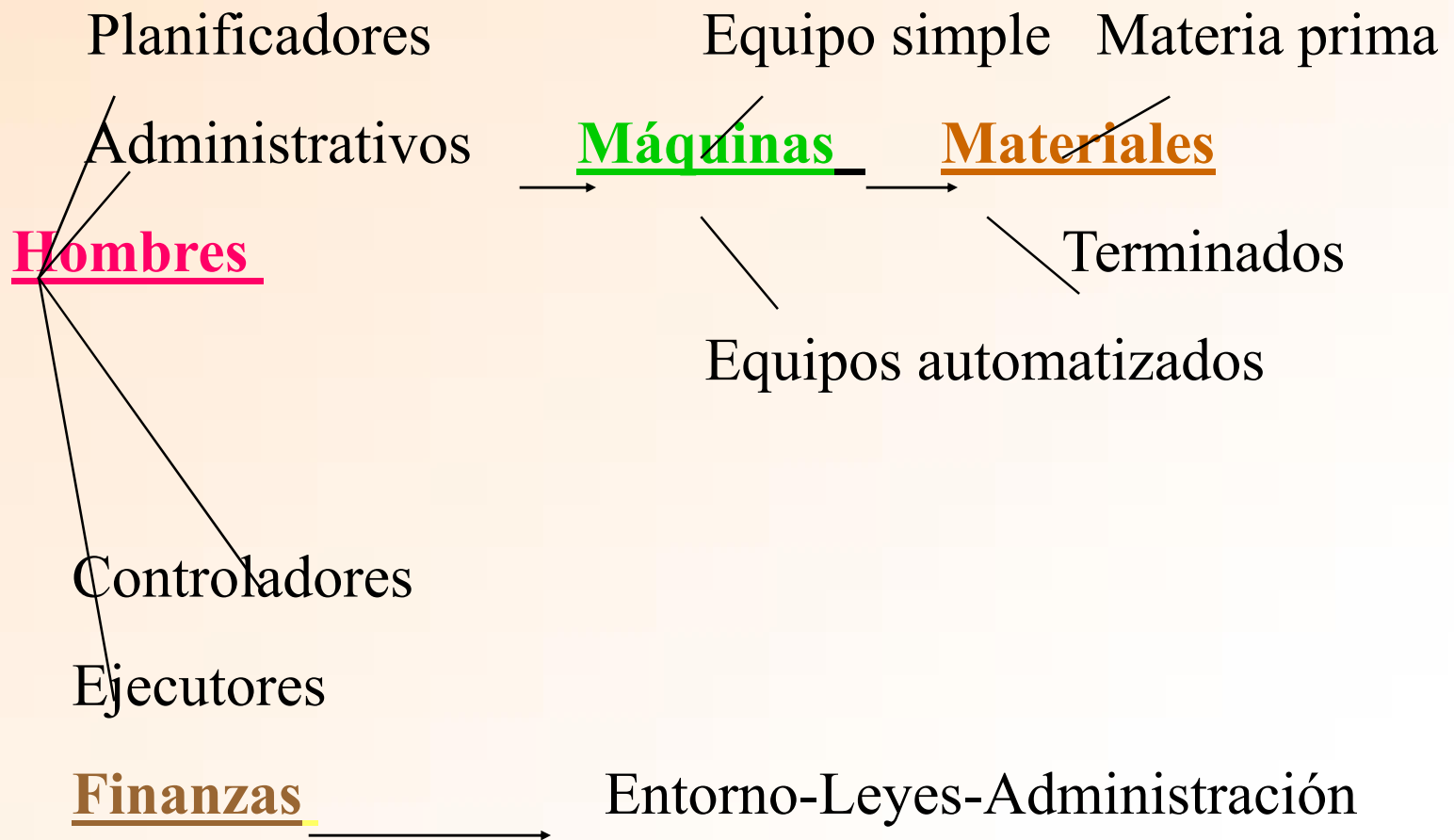
Feudalismo: proporciona un sistema social a gran escala, con complejidad casi nula.

Revolución Industrial: genera y da lugar a organizaciones económicas mayores, con cierto grado de complejidad

Era moderna: surgen los sistemas masivos de carácter burocrático con mayor grado de complejidad

Tendencia actual: Organizaciones mayores y más complejas.

Componentes de la Organización



ADMINISTRACIÓN

- ❖ Proceso de llevar a cabo las actividades eficientemente con personas y por medio de ellas.
- ❖ Estas actividades son: planeación, organización, dirección y control

Eficiencia y Eficacia

1. **Eficiencia**: es una parte central de la administración y se refiere a la relación esfuerzos resultados.
 2. **Eficacia**: cuando los administradores alcanzan las metas de las empresas, *son eficaces.*
- ⊕ La **eficiencia** se refiere a los medios y la **eficacia** a los resultados.

Proceso Administrativo

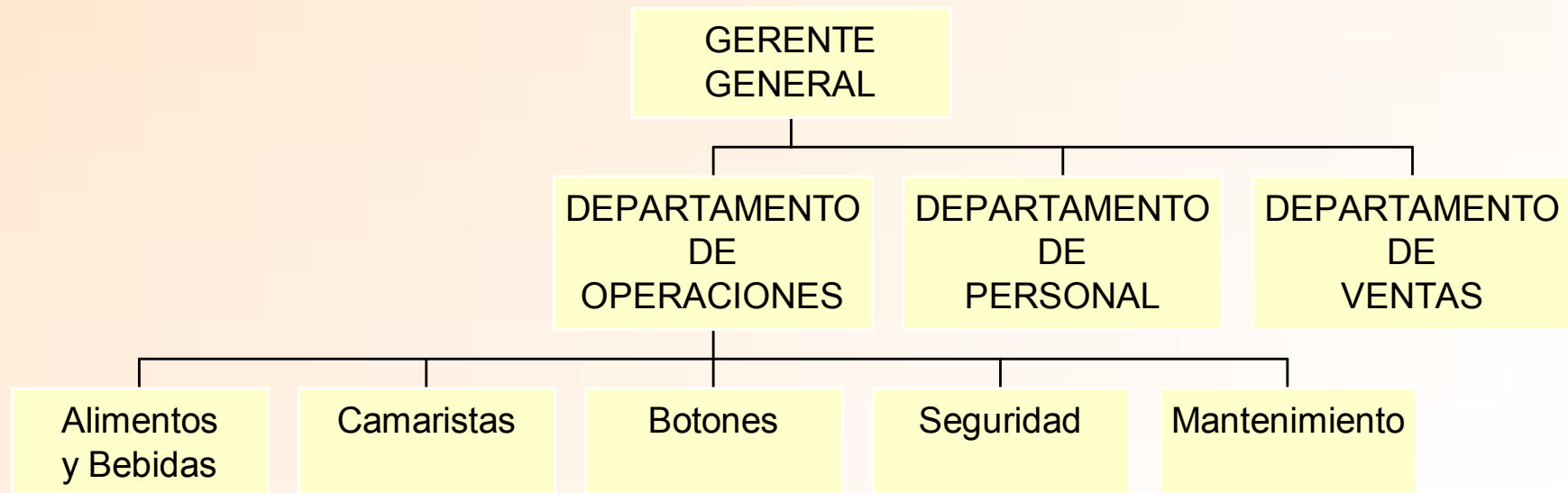
- 1. Planeación:** Contempla definir las metas de la organización, establece una estrategia global para el logro de esas metas y desarrolla una jerarquía detallada de los planes para integrar y coordinar actividades.

Proceso...

2. **Organización:** Es el diseño de la estructura de la empresa (organigrama). Incluye la determinación de las tareas a realizar, quién las debe realizar, cómo se agrupan las tareas, quién reporta a quién y dónde se toman las decisiones.

ORGANIGRAMA

HOTEL



www.rrhh-web.com

Proceso...

3. **Dirección:** Toda empresa incluye personas, y es responsabilidad de la administración dirigir y coordinar a estas personas. También las debe motivar, dirigir sus actividades, escoger el canal de comunicación más adecuado, resolver conflictos o solucionar la resistencia al cambio.

Proceso...

4. **Control:** Una vez fijadas las metas, formulados los planes, delineados los arreglos estructurales y empleados, entrenado y motivado el personal, existe la posibilidad de que algo salga mal. El administrador entonces debe monitorear, comparar y corregir para encausar a la administración por el camino trazado.

Quienes son los Gerentes

Miembro de una organización que integra y coordina el trabajo de otros.

www.rrhh-web.com

Tipos y niveles de Gerentes

- ❁ Gerentes de primera linea
 - ❁ Supervisores y nivel de administracion mas bajo.
- ❁ Gerentes de nivel medio
 - ❁ Niveles de administracion entre el nivel de supervisor y el nivel mas alto
- ❁ Gerentes de alto nivel
 - ❁ Localizados en la cumbre de la organización, responsables de tomar decisiones, establecer politicas y estrategias.

Funciones de los gerentes

- ⊕ Funciones Administrativas
- ⊕ Planificación
- ⊕ Organización
- ⊕ Dirección
- ⊕ Control
- ⊕ Proceso administrativo.

Roles administrativos de Mintzberg

⊕ Interpersonal

- ⊠ Figura destacada
- ⊠ Lider
- ⊠ Enlace

⊕ De información

- ⊠ Monitor
- ⊠ Divulgador
- ⊠ Portavoz

⊕ De decisión

- ⊠ Empresario
- ⊠ Controlador de perturbaciones
- ⊠ Asignador de recursos
- ⊠ Negociador

Si deseas bajar esta presentación en formato PDF o si quieres conocer más sobre el tema gestión empresarial, recursos humanos y empleo, visita la página:

www.rrhh-web.com