

# Cómo obtener el máximo del trabajo en equipo

## ¿Que se entiende por grupo?

- Todo grupo tiene sus objetivos y que, además en situaciones en las que hay una alta interdependencia entre sus miembros, los objetivos e intereses individuales pueden variar con el tiempo y ser convergentes (comunes), divergentes (antagónicos) o mixtos, lo cual genera tantos momentos de cooperación como de competición interna.

[www.rrhh-web.com](http://www.rrhh-web.com)

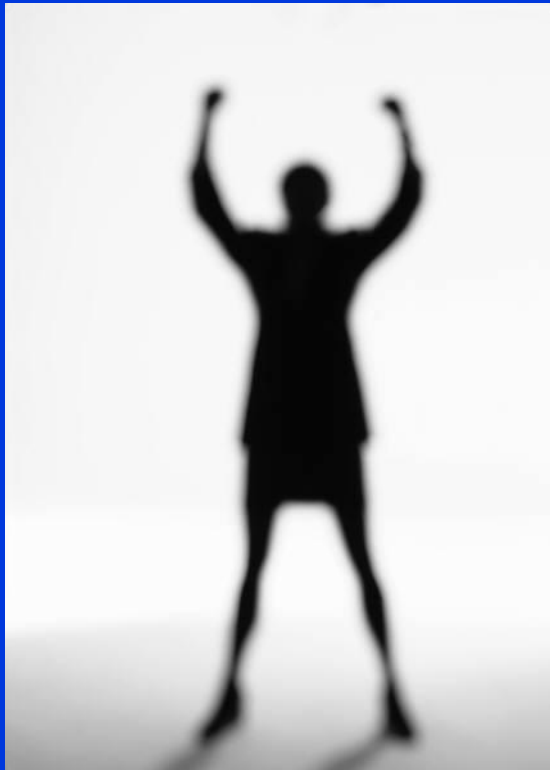
# ¿Que se entiende por grupo?

- Al hablar de los grupos y equipos de trabajo, se destaca la importancia de compartir objetivos de que sus miembros compartan una meta común y bien definida, para lo cual es necesario que sean interdependientes y mutuamente responsables.



[www.rrhh-web.com](http://www.rrhh-web.com)

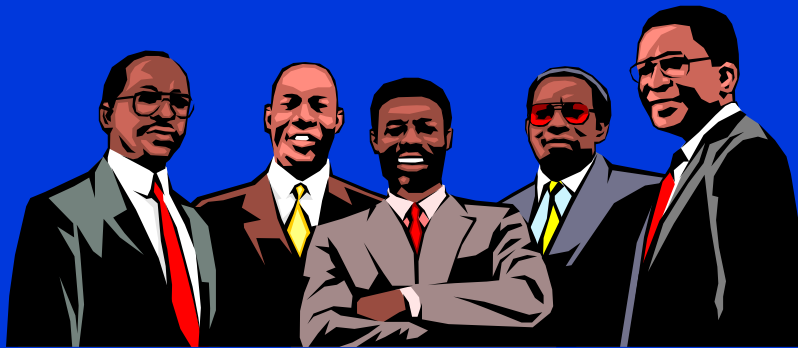
# Independencia



- Según este criterio, lo que hace que un conjunto de personas se conviertan en grupo es una interdependencia mutua, esto es, que dichas personas dependan unas de otras para lograr unos objetivos determinados.

[www.rrhh-web.com](http://www.rrhh-web.com)

# Identidad



- Se trata de una cierta “conciencia colectiva”, por el hecho de pertenecer a un grupo en el que sus miembros realizan tareas, se relacionan, comparten objetivos, etc., o simplemente por compartir características que en un momento dado se consideran relevantes.

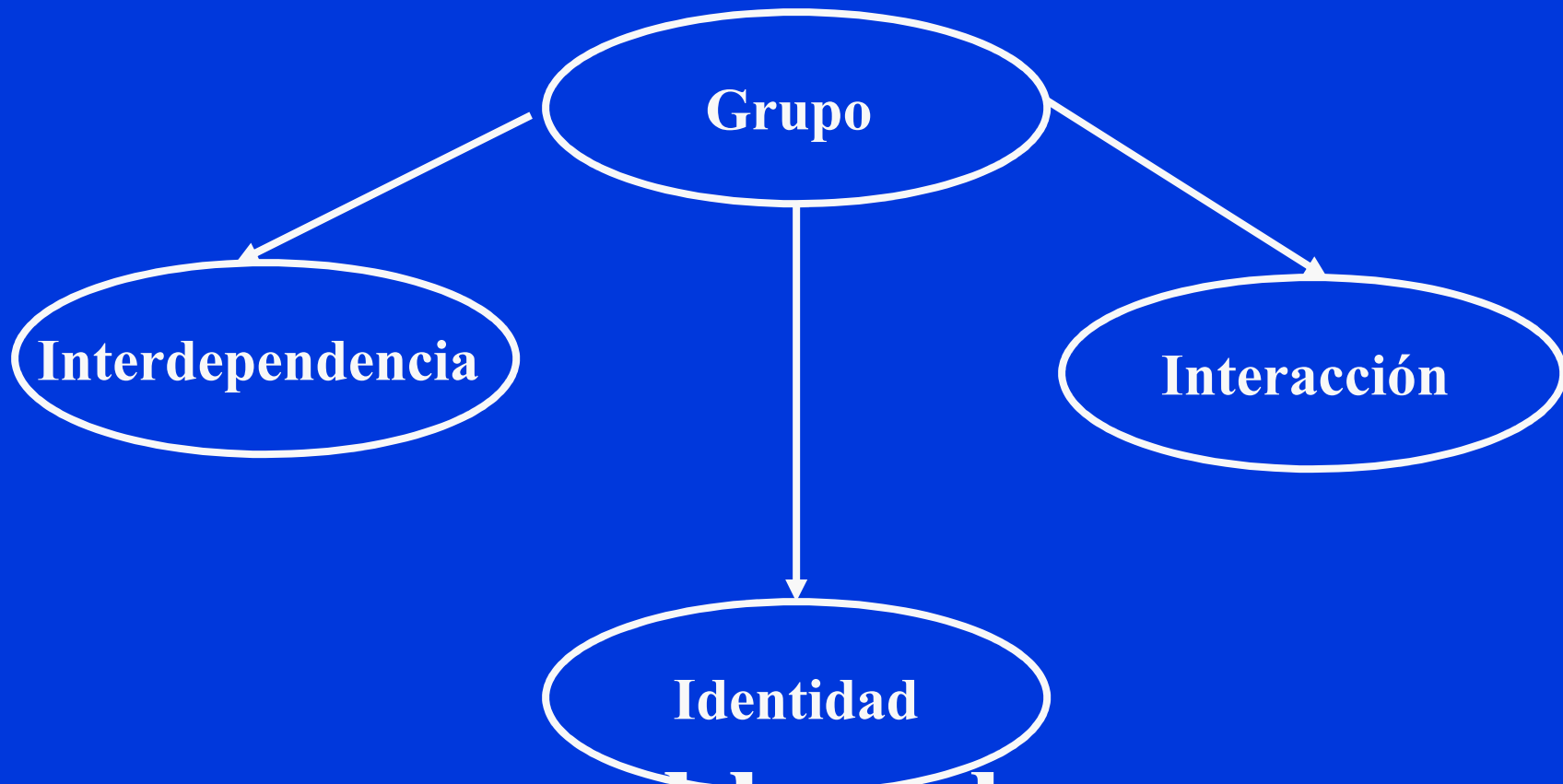
[www.rrhh-web.com](http://www.rrhh-web.com)

# Interacción

- Características complementaria a las anteriores (la independencia se “materializa” por medio de la interacción, y esta puede generar una identidad común) pero que tiene suficiente importancia por si misma, ya que es el motor del grupo y la que genera la estructura social del mismo.

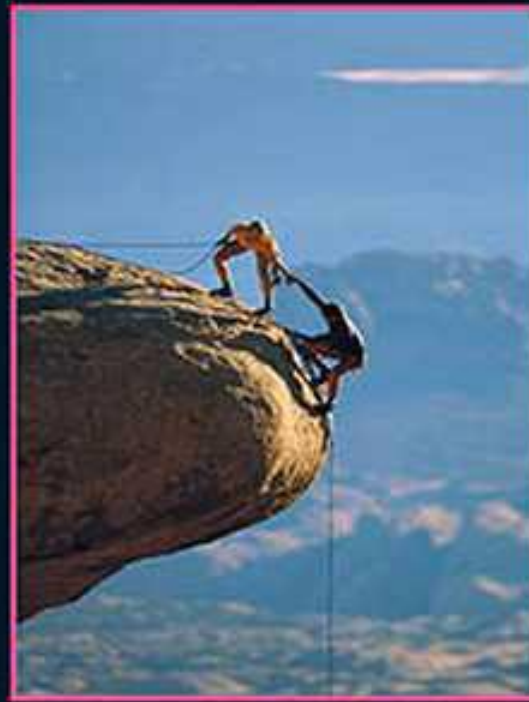
[www.rrhh-web.com](http://www.rrhh-web.com)

# Interacción



[www.rrhh-web.com](http://www.rrhh-web.com)

# Fases de Formación del Grupo



achievement

the greater the difficulty the more proud is accomplishment

[www.rrhh-web.com](http://www.rrhh-web.com)



## **Etapa inicial o individualista:**

- Es una etapa de conocimiento y de dependencia.
- Se caracteriza porque sus miembros desarrollan una actitud de búsqueda de orientación e información, intentando que su comportamiento agrade al grupo.
- El sujeto sólo se preocupa de sí mismo.

**[www.rrhh-web.com](http://www.rrhh-web.com)**

## Etapa de identificación progresiva del grupo:

- En un primer momento se produce lo que conocemos como fase del “conflicto intergrupalo”.
- Los miembros oscilan entre la evitación de la hostilidad entre sí como forma expresar su individualidad y resistir así la formación de lo que habíamos denominado estructura de grupo.

[www.rrhh-web.com](http://www.rrhh-web.com)

## Desarrollo de la cohesión del grupo: Fases de Formación del Grupo

- Se aceptan las actitudes de los otros tal y como son, la integración del grupo es aceptada por los miembros.
- Se destierra el “yo” para comenzar a utilizar el “nosotros”.
- Existe una colaboración mucho más estrecha entre los miembros y por tanto, aumenta la eficacia, el rendimiento y la confianza.

[www.rrhh-web.com](http://www.rrhh-web.com)

## **Relación funcional:**

- Una vez establecida una seguridad en las relaciones interpersonales entre los miembros, el grupo se hace operativo para solucionar problemas con pragmatismo.
- Los miembros adoptan y desempeñan papeles que facilitan un buen desempeño y el logro de los objetivos.

**[www.rrhh-web.com](http://www.rrhh-web.com)**

## También trabajando en grupo se dan las siguientes conductas:

- Los grupos producen más soluciones correctas.
- A menudo, emplean más tiempo.
- La participación de los miembros es desigual.
- En el caso de soluciones erróneas, los grupos no se equivocan al principio del proceso, como la mayoría de los individuos.
- Se suman las contribuciones individuales correctas.

[www.rrhh-web.com](http://www.rrhh-web.com)

## También trabajando en grupo se dan las siguientes conductas:

- Se rechazan las contribuciones individuales incorrectas y se controlan los errores.
- Hay mayor influencia del miembro más capacitado del grupo.
- Se produce influencia del miembro más confiado en sí mismo.
- La pertenencia al grupo aumenta el interés por el trabajo o tarea.
- Hay mayor cantidad de información disponible en el grupo.

# Fases de Formación del Grupo

Individuo	Grupo
<ul style="list-style-type: none"><li>• Personalidad individual</li><li>• Tiempo de respuesta menor ante la tarea</li><li>• Ante estímulos semejantes mayor variabilidad de respuesta</li><li>• Menor influencia del medio</li></ul>	<ul style="list-style-type: none"><li>• Personalidad grupal</li><li>• Tiempo de respuesta mayor ante la tarea</li><li>• Ante estímulos semejantes, menor variabilidad</li><li>• Mayor influencia del medio</li></ul>

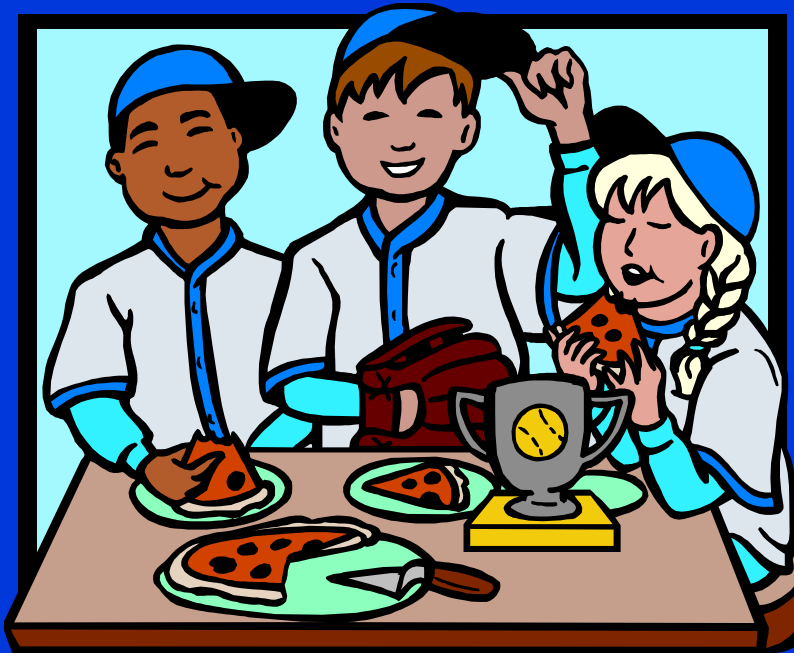
## Sinergia:

- Concurso activo y concertado de varios órganos para realizar una función, coordinación de varias actividades.
- Cuando varias personas trabajan unidas y coordinadas con el fin de conseguir una misma meta, se puede decir que trabajan con sinergia, por lo que consiguieron las metas antes y mejor que si lo hicieran cada uno por separado.

[www.rrhh-web.com](http://www.rrhh-web.com)



# Trabajo en equipo



- El trabajo en equipo implica la unificación de esfuerzos de todos los miembros, de modo que la misión del mismo, sea cumplida de una forma rápida, sencilla y eficiente.

[www.rrhh-web.com](http://www.rrhh-web.com)

# Trabajo en equipo



- Es por ello que decimos que cuando realmente se trabaja en equipo, significa lograr que la suma de dos más dos es cinco.

[www.rrhh-web.com](http://www.rrhh-web.com)

# Elementos conceptuales básicos

- El equipo:
  - Es la conciencia que cada individuo tiene de la necesidad del otro como recurso, y que necesita para atender a las necesidades propias.
  - Sólo se requiere de un mínimo esfuerzo de los integrantes de un grupo para entender que cada uno es a su vez un recurso para el otro.

[www.rrhh-web.com](http://www.rrhh-web.com)

# Elementos conceptuales básicos

- Toma de decisiones:
  - Se busca siempre el consenso
  - Se involucran y comprometen todos los miembros.
  - Se tiene claridad, tanto de causas como de consecuencias.

[www.rrhh-web.com](http://www.rrhh-web.com)

# Elementos conceptuales básicos

- Relaciones Interpersonales:
  - Se propicia la cohesión e interacción entre los miembros del equipo.
  - Se promueve el apoyo recíproco, aceptación, confianza y afecto.
  - El manejo de conflicto y la resolución de dificultades se abordan de manera conjunta.

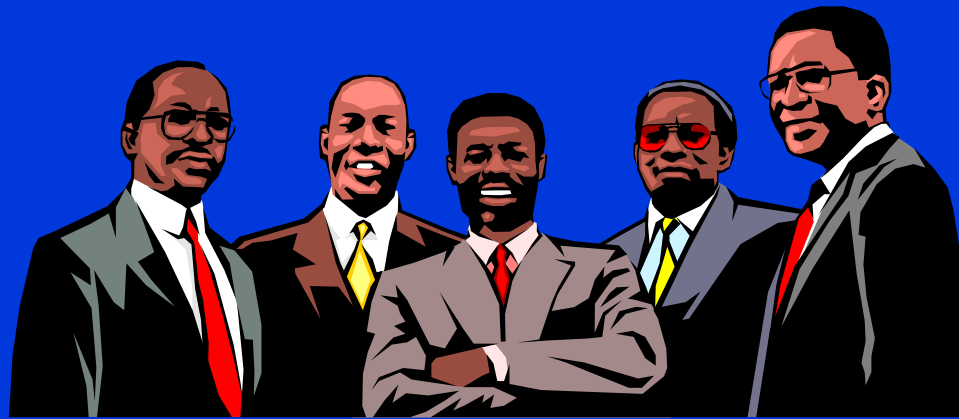
[www.rrhh-web.com](http://www.rrhh-web.com)

# Elementos conceptuales básicos

- Evaluación:
  - Se promueve la auto evaluación, tanto personal como de equipo.
  - Se busca evaluar el logro de las metas y objetivos propuestos.

[www.rrhh-web.com](http://www.rrhh-web.com)

Condiciones para conformar un equipo y otro aspecto que afectan la eficacia del equipo de trabajo



[www.rrhh-web.com](http://www.rrhh-web.com)

# Conformación del equipo de trabajo

- Las integrantes deben tener una clara posición frente a:
  - Cuáles son los objetivos que se buscan, quiénes son los demás miembros, qué mecanismos se utilizan, para buscar los objetivos y cuáles son las reglas del juego.



# Condiciones para conformar un equipo

- Cada uno de los miembros debe:
  - Conocer la misión, es decir, comprender con la mayor claridad la razón de ser del equipo.
  - Comprometerse con la misión.
  - Tener conciencia de su aporte al equipo (poder de contribución)

[www.rrhh-web.com](http://www.rrhh-web.com)

## Consolidación del equipo

- Se manifiesta en:
  - La capacidad para fijar metas alcanzables.
  - La disposición y capacidad para asumir responsabilidades.
  - La educación y experiencia para adelantar tareas.

[www.rrhh-web.com](http://www.rrhh-web.com)

# La importancia del trabajo en equipo

- Un cambio de la actitud individualista por una de grupo
  - Se logra con una buena sensibilización hacia: el bien común, la comprensión y armonía con los demás, y la interacción coordinada.
- Creación de la necesidad de solidaridad
  - En el trabajo en equipo hay una línea sutil entre las funciones y responsabilidades individuales de cada integrante y el sentimiento de comunidad, que está inspirando en la solidaridad y materializado en la colaboración de los integrantes.

[www.rrhh-web.com](http://www.rrhh-web.com)

# La importancia del trabajo en equipo

- Logro
  - Además de los intereses comunes del grupo, cada integrante debe poder alcanzar sus intereses individuales, si se quiere obtener todo el potencial del equipo de trabajo.
- Comunicación
  - Se estimula la comunicación franca, abierta y sincera.
  - Se respeta la dignidad individual
  - Se permite la expresión de ideas, pensamientos y sentimiento.
  - Los integrantes se sienten cómodos y relajados.

[www.rrhh-web.com](http://www.rrhh-web.com)

# Conflictos y dificultades

- El líder
  - Es participativo, se interesa por el desarrollo de su grupo, comparte las responsabilidades de la administración del equipo, así como sus tareas y sus fines; impulsa el ejercicio de las fortalezas individuales hacia el logro de metas conjuntas.
- Poder
  - No viene impuesto por la jerarquía o la autoridad.
  - Se ejerce a través de la capacidad demostrada, el trabajo y el liderazgo.
  - Las diferencias son negociadas entre los miembros.

# Conflictos y dificultades

- Compromisos
  - Se desarrollan altos niveles de responsabilidad para el cumplimiento de tareas y funciones.
  - Se dedica tiempo, energía y esfuerzos para construir y desarrollar al equipo.
  - Se estimula la celebración de los logros de manera conjunta.

[www.rrhh-web.com](http://www.rrhh-web.com)

# Conflictos y dificultades

- **Mística compartida**
  - Se desarrolla una cultura basada en la celebración conjunta de experiencia exitosas, tanto individuales como de equipo.
  - Se comparten ideales, valores, símbolos, axiomas y emblemas.
  - Se respeta y estimula la sabiduría del grupo más alta de la individual.

[www.rrhh-web.com](http://www.rrhh-web.com)

## Otros aspectos que afectan la eficacia del equipo de trabajo

- Los papeles o roles de sus miembros. Lo normal es que la persona cumpla de manera natural la función que más se acerca a su modo de ser.
- Sin embargo, dentro de un equipo de trabajo se diferencian ciertas funciones, que en ocasiones se asumen espontáneamente.

[www.rrhh-web.com](http://www.rrhh-web.com)



## Otros aspectos que afectan la eficacia del equipo de trabajo

- Entre ellas tenemos:
- El Moderador:
  - Dirigir, orientar, motivar y controlar a los demás miembros del equipo.
- El Colaborador:
  - Le corresponde secundar, complementar, apoyar, sustentar y respaldar la labor del equipo.
- El Creativo:
  - Sugiere, innova, crea y propone nuevas formulas de arreglo que signifiquen avances en los proyectos o economía de los recursos.

[www.rrhh-web.com](http://www.rrhh-web.com)

## Otros aspectos que afectan la eficacia del equipo de trabajo

- El Relacionista:
  - Se preocupa por conservar la armonía interna del equipo y de éste con los agentes externos.
- El Evaluador:
  - Ejerce la función de autocrítica del equipo, la cual permite conservar el rumbo.

[www.rrhh-web.com](http://www.rrhh-web.com)

# TIPOS DE EQUIPOS

# Tipos de equipos

- Autodirigidos
- De solución de problemas
- Multidisciplinarios
- Virtuales



[www.rrhh-web.com](http://www.rrhh-web.com)

# Equipos de disolución de problemas



- Grupos de 5 a 12 empleados del mismo departamento que se reúnen algunas horas cada semana para analizar las formas de mejorar la calidad, eficiencia y ambiente de trabajo.

[www.rrhh-web.com](http://www.rrhh-web.com)

# Equipos autodirigidos



- Grupos de 10 a 15 personas que asumen las responsabilidades de su antiguo supervisor.
- Esto incluye planear y programar el trabajo, asignar tareas a los integrantes, llevar un control colectivo sobre el ritmo de trabajo.

[www.rrhh-web.com](http://www.rrhh-web.com)

# Grupos Multidisciplinarios



- Grupos de empleados de más o menos el mismo nivel jerárquico pero de diferentes áreas que se reúnen para cumplir una tarea.

[www.rrhh-web.com](http://www.rrhh-web.com)

# Equipos virtuales

- Equipos que se valen de la tecnología de computo para enlazar a sus miembros dispersos con el fin de alcanzar una meta común.



[www.rrhh-web.com](http://www.rrhh-web.com)



Si deseas bajar esta presentación en formato PDF o si quieres conocer más sobre el tema de incentivos y recompensas, visita la página:

**[www.rrhh-web.com](http://www.rrhh-web.com)**