

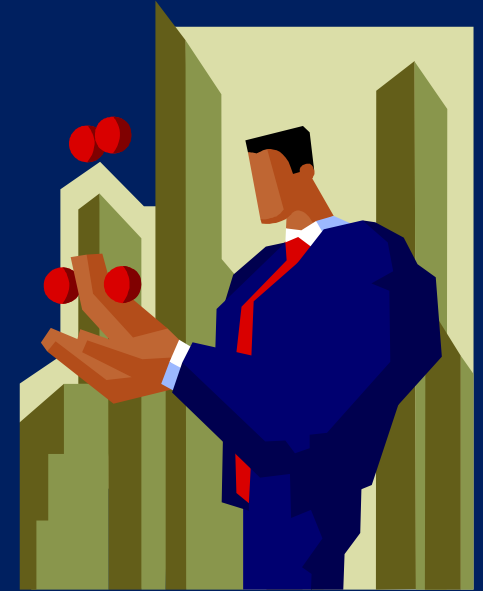
# ¿QUÉ ES EL PRESUPUESTO Y SU IMPORTANCIA EN LA EMPRESA?

[www.rrhh-web.com](http://www.rrhh-web.com)

# HISTORIA

- Origen gubernamental en el Parlamento Británico. A finales del siglo XVIII.
- Derivaciones del Francés antiguo “BOUGETTE” y Inglés “Budget”.
- En 1820 Francia y en 1821 USA.
- Controlar los Gastos, en un ciclo de operación determinada.
- En la empresa privada hablamos mucho de “Control Presupuestario” y el gobierno de “Ley de presupuesto nacional”.

# DEFINICION



La estimación programada,  
en forma sistemática de las condiciones  
de la operación y de los resultados a  
obtener por un organismo o empresa en  
un período determinado.

[www.rrhh-web.com](http://www.rrhh-web.com)

# EL PRESUPUESTO



- COMO?
- POR QUE?
- PARA QUE?
- CUANTO?
- CUANDO?

“NO ES UN PRONOSTICO ELABORADO,  
ES UNA META PARA UN PERIODO”

[www.rrhh-web.com](http://www.rrhh-web.com)

# PRACTICA

- VIAJE A CANCUN
- ELEGIR UN COMITÉ ORGANIZADOR
- COMO RECOGER LOS FONDOS O SI SACAREMOS DE NUESTROS BOLSILLOS.
- CUANTOS IREMOS?
- CUAL SERA EL MONTO DEL TRANSPORTE?
- CUANTO DINERO SE REQUIERE PARA EL HOTEL?
- CUANTO DINERO SE REQUIERE PARA LA ALIMENTACION?
- QUE SITIOS VISITAREMOS?
- CUANTOS DIAS PERMANECEREMOS ALLI?

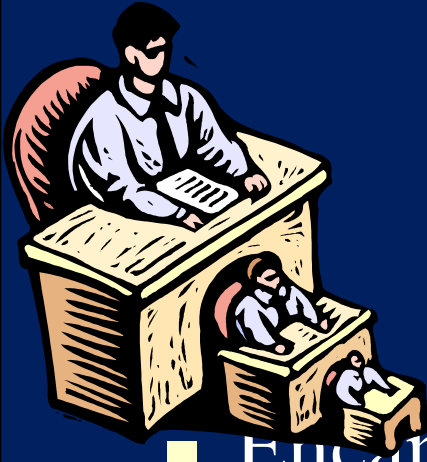
**EL RESULTADO SERA NUESTRO COSTO ESTIMADO .**

[www.rrhh-web.com](http://www.rrhh-web.com)

# AFIANZAR



- La planeación y el control financiero como parte de la planeación estratégica se materializa por medio del presupuesto.
- El presupuesto es un completo plan financiero diseñado para orientar al empresario hacia la consecución de metas propuestas.



# UN BUEN GERENTE DEBE:

- Encaminar su gestión hacia una mayor rentabilidad del capital.
- Interrelacionar las actividades de la empresa (compra, producción y distribución) procurando lograr un objetivo común.
- Fijar y examinar políticas y replantearlas en caso de ser necesario.
- Comparar resultados.
- Fijar soluciones adecuadas.

[www.rrhh-web.com](http://www.rrhh-web.com)

# EL PRESUPUESTO Y EL PROCESO DE DIRECCIÓN



## 1. PLANEACION

- Conocemos el camino a seguir.
- Establecemos objetivos.
- Nos organizamos adecuadamente.
- Interrelacionamos actividades.

## 2. ORGANIZACIÓN

- Estructura técnicamente las funciones y actividades de los recursos disponibles.
- Busca la eficiencia y eficacia en el RH.
- Busca la mayor productividad de los recursos materiales.

[www.rrhh-web.com](http://www.rrhh-web.com)



# EL PRESUPUESTO Y EL PROCESO DE DIRECCIÓN

## 3. COORDINACIÓN

- Busca el equilibrio entre los diferentes departamentos y secciones de la empresa.

## 4. DIRECCION

- Guía las acciones de los subordinados según los planes estipulados.

## 5. CONTROL

- Mide si los propósitos, planes y programas se están cumpliendo.
- Busca correctivos en las variaciones.



# CLASIFICACION DE LOS PRESUPUESTOS

- Según la flexibilidad:
  - Rígidos, estáticos, fijos o asignado
  - Flexibles o variables.
  
- Según el período que cubran:
  - A corto plazo.
  - A largo plazo.

[www.rrhh-web.com](http://www.rrhh-web.com)

# CLASIFICACION DE LOS PRESUPUESTOS

- Según el campo de aplicabilidad en la empresa:
  - De operación o Económicos
  - Financieros (Tesorería y Capital)
- Según el sector en que se utilicen:
  - Sector Público
  - Sector Privado

[www.rrhh-web.com](http://www.rrhh-web.com)



# VARIABLES

## CONTROLABLES

- Objetivos
- Políticas
- Estrategias Adaptadas
- Calidad del Producto
- Canales de Distribución
- Campañas Publicitarias

## NO CONTROLABLES

- Gustos del Consumidor
- Disposiciones del Gobierno
- Competencia
- Comportamiento de la Economía
- Inflación
- Ingreso per cápita del consumidor

# ETAPAS A SEGUIR

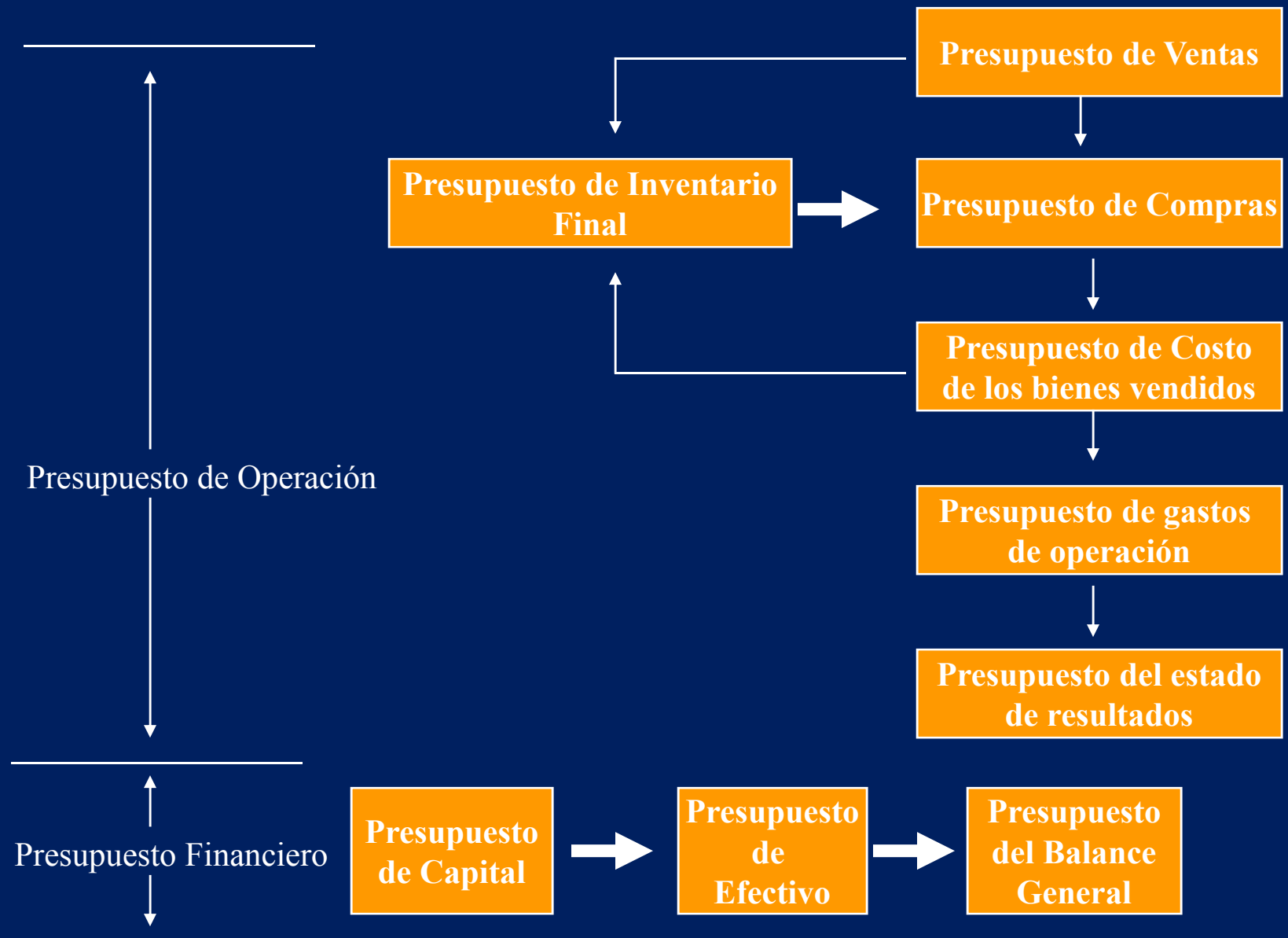
- PREINICIACION
- ELABORACION
- EJECUCION
- CONTROL
- EVALUACION

[www.rrhh-web.com](http://www.rrhh-web.com)



# TIPOS DE PRESUPUESTOS

- PRESUPUESTO DE OPERACIÓN
- PRESUPUESTO FINANCIERO
- PRESUPUESTO BASE CERO
- PRESUPUESTO MAESTRO
- PRESUPUESTO DE INVERSIÓN



			Marzo	Abril	Mayo
<b>Presupuesto de Ventas</b>					
Ventas a crédito 40%			16,000	20,000	32,000
Más ventas en efectivo 60%			<u>24,000</u>	<u>30,000</u>	<u>48,000</u>
Ventas Totales			<u>40,000</u>	<u>50,000</u>	<u>80,000</u>
<b>Presupuesto de Cobro Efectivo</b>					
Ventas en efectivo este mes				30,000	48,000
Más 100% de las ventas a crédito del mes anterior				<u>16,000</u>	<u>20,000</u>
Cobros totales				<u>46,000</u>	<u>68,000</u>



Si deseas bajar esta presentación en formato PDF o si quieres conocer más sobre el tema de presupuesto, gestión empresarial, recursos humanos y empleo, visita la página:

[www.rrhh-web.com](http://www.rrhh-web.com)